

2025BRM405 西東京 200km 桃太郎（鈴懸峠） 試走レポート

2025年3月23日

スタッフ 松野 享一

- 試走日：2025年3月22日（土）晴れ・4°C~24°C

- 概要（キューシート v0.90 に基づく）

スタート	0.0km	根岸からさわ公園	6:15（遅刻して遅くなりました）
通過チェック	47.5km	犬目宿	8:51
通過チェック	63.4km	鈴懸峠	9:58
通過チェック	106.8km	西湖石碑	13:12
PC1	142.5km	7-11 都留井倉店	15:25
ゴール	202.7km	7-11 相模原淵野辺本町二丁目店	18:41

- コース全体の印象

- ◇ 往路は旧甲州街道から猿橋、富士吉田を経て河口湖、西湖へ、復路は都留から雛鶴峠、奥相模を経て町田を目指します。西湖の標高は約 920m、町田は約 100m、コースに平坦な道はあまりなくほとんどがアップダウン、よって**往路は上り基調のアップダウン、復路は下り基調のアップダウン**となります。鈴懸峠経由で総獲得標高が約 3,000m と楽なコースではありませんが（試走の参考パワー値 NP137W・IF0.60・TSS431）、信号や交通量が少ない道が多い、走りやすいコースと言えます。
- ◇ 天候次第ですが、各地で景色が堪能できます（富士山ポイント多数）。試走時はまだまだでしたが、これから花も咲いていくはずです。観光やグルメポイントも多数、ぜひ堪能なさってください。

- 注意点

- ◇ **★鈴懸峠★ 試走時、峠の 500m ほど手前で倒木が道路を塞いでおり、車が通れない状況でした。自転車は（押し歩きで）通れましたが、今後の状況によってはオプションコースのキャンセルもあり得ますので、桃太郎のページで最新の情報をご確認ください。**



- ◇ #14 下り右カーブ途中の左折なので、視線と逆になります。通過注意。
- ◇ #23 急な下りの直後が R20 に出る信号のない交差点です。早めに減速し、確実に一時停止してください。
- ◇ 富士吉田市内、河口湖周辺は観光客多数です。試走日は雪が路肩に残っており、道路の混在と相まってかなり走りにくかった（自転車も汚れました）ので、数日前からの天気も見ておくといいでしょう。
- ◇ 中央道の側道の一部は生活道路です。**地元の高齢者が歩いていたりします（ちょっとお話ししました）**。特に復路の下りでスピードを出しすぎないようにお願いします。
- ◇ 奥相模（定義は難しいのですが、ここでは#56 以降）は、普段のトレーニングにも好適なアップダウンの連続する「楽しい」コースです。楽しんでください。

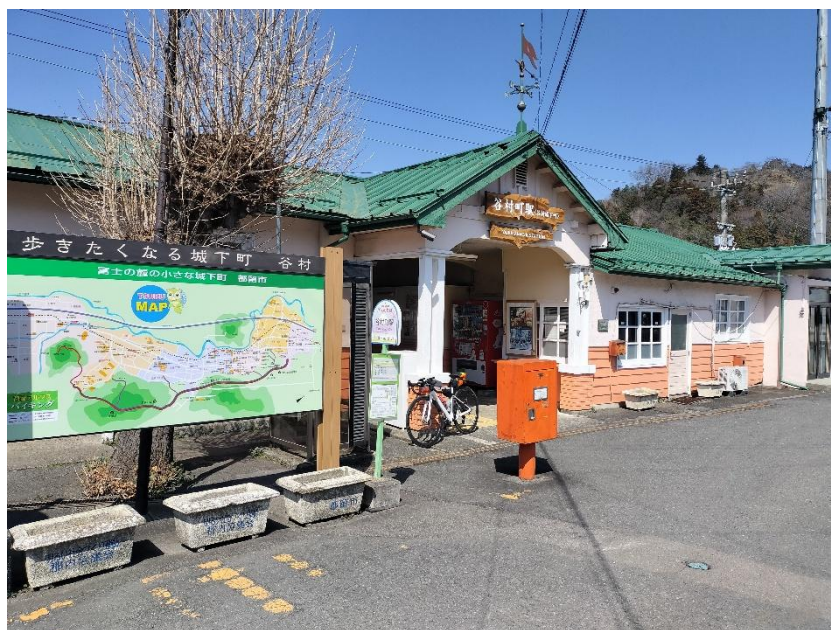
● 蛇足

- ◇ ドラマ『ホットスポット』のロケ地がコース近辺に多数あります。各自治体もロケ地を紹介していますので、ご興味のある方は寄られてみてはいかがでしょうか。なお、「もんぶらん」は長蛇の列でブルベ途中での飲食は難しそうです（行ってはみました、すみません）。

富士吉田市 <https://fujiyoshida.net/feature/hotspot/hotspot>

富士河口湖町 <https://fujisan.ne.jp/pages/564/>

都留市 https://www.city.tsuru.yamanashi.jp/soshiki/sangyo/shoko_t/1_2/14119.html



「富士浅田駅」に立ち寄ってみました。中央道の側道から数百メートル程度です。

以上