

## <2025 BRM222 西東京 200km 伊東 試走レポート>

AJ 西東京 長森恵子

試走日:2025 年 2 月 8 日(土) 晴れ

町田スタート、伊東の汐吹公園で折り返して戻る 200km。コースは昨年と同じですが、新東名の関係で新しい道路ができ、#12/#40 分れ道 S-石倉橋 S(23.3km/173.9km)の所が少し変わっています。

スタートが7時なので走り始めから交通量が多く感じます。

曾我梅園の渋滞で、親木橋(46.6km/152.5km)の手前は大渋滞でした。

湯河原から熱海へのピークの熱海側で片側交互通行の工事が行われています。

熱海のトンネル迂回で個人的定点観測写真を撮り



間瀬さんのいちご大福をいただき



汐吹公園まで行ったら折り返します。



ちなみに汐吹公園のトイレ、女子トイレの片方は洋式です。男子トイレは確認していませんが。。

#30 名無しS(130.9km) 最初ちょっと傾斜キツイですが、交通量は少ないです。

#31 根府川駅(140.4km)

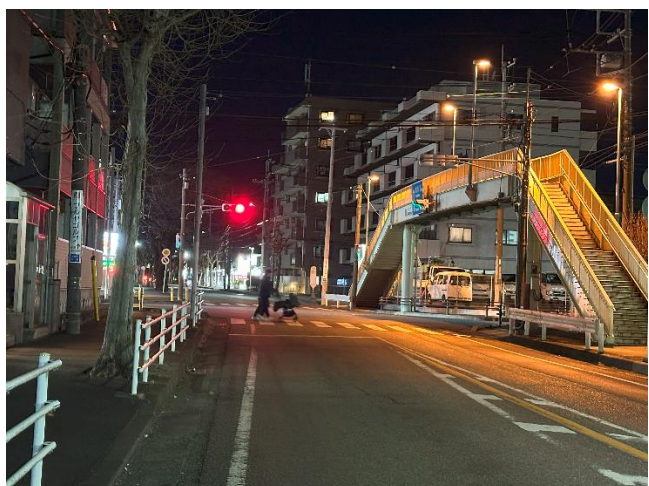


#50 左折 実は昨年『ランディック』の看板を見落としました。抜け道的に左折していく車は何台かあったのでたぶんココだろうなあとは思ったのですが、看板どれ?と思いながら通り過ぎてしまいました。

今年はしっかり見つけました。コレ↓です。



#60 湊野辺歩道橋 S(202.2km)



歩道橋の下に横断歩道がないので直進してから二段階右折をして下さい。

当日みなさまのお越しをお待ちしています。よろしくお願いいたします。