

2024BRM302西東京200km伊東 試走報告

AJ西東京スタッフ 上地

試走データ

- 試走日 : 2023/02/18 Sun
- 天候 : 曇り、前日雨につき路面悪し

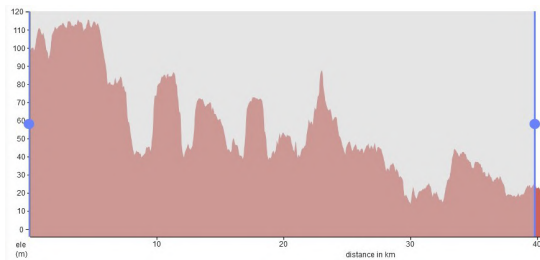
ポイント	距離	時間
スタート 根岸からさわ公園	0km	7:00
通過チェック (写真) 汐吹公園	98.8km	11:47
通過チェック (写真) 根府川駅	139.9km	15:33
PC1 セブンイレブン 大磯国府新商店	159.6km	16:31
ゴール 7-11 相模原淵野辺本町2丁目店	202.4km	18:52

雑感

昨年に引き続きAJ西東京のシーズンスタートブルベです。今年の長距離走り始めの人も多いでしょう。機体メンテと装備チェックは忘れなく。

往路が大きく変わり、海岸に出るまでが走りやすくなっています。その分しっかりアップが増えております笑が、体を暖めるにはちょうどいいでしょう。登りはどれも道幅が広く交通量も少ないですので、団子で走るのが苦手な人はここで前に出てしましましょう。

(海岸までこんな感じ)



東伊豆や国道1号に出てからは相変わらずの交通量ですが、自分の試走タイミングでは大きな渋滞はなく流れはできていました。試走日が日曜だった関係で、渋滞の雰囲気は違うかもしれませんが、下田の河津桜も終わりますし当日は気持ちよく走れると思います。真鶴手前のトイレから有料道路入り口、復路の熱海へのダウンヒルだけは避けられない渋滞ポイントです。すり抜けて前に出る場合にも安全にだけご注意ください。湯河原を超えたあたりからところどころに河津桜が植わっていて癒されます。トンネル回避は「往路トンネル前に左折する道があれば入る」と覚えておいてください。振り替えると走ってきた道が見渡せる絶景ポイントです。

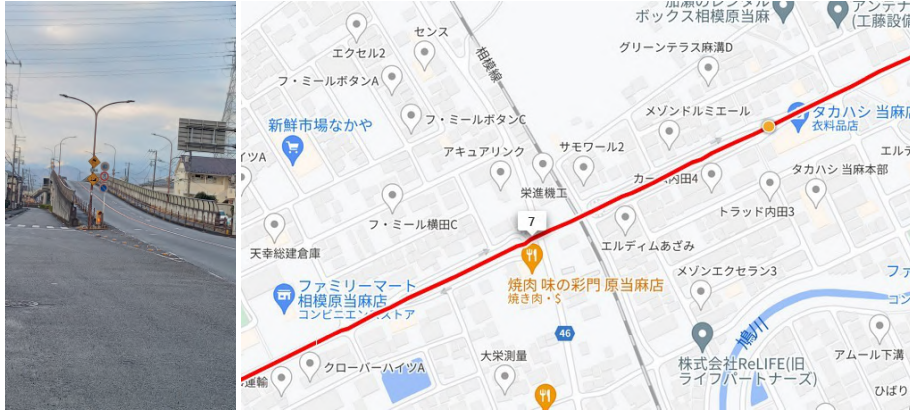


伊東市街では少しだけ大室山が見える場所があります。試走日の正午がちょうど山焼きだったそうですが通過時間は11:30、、、惜しい。帰路のほとんどは往路と同じですが、残り16kmから別ルートになります。その先は真っ暗な道もあるので200kmだからと油断せず、ライトは十分なものを装備しておいてください。

ポイント

- "6.5km地点 あざみがやS

右車線で高架を上がる手前にキャッツアイがあります。私の唯一のリム打ちパンク経験場所でございます。普通に走っていただければまず見落としはしませんがここはまだ集団走行中です。頭には入れておいてください。合図を出す、直前で回避をしないなどの後続への配慮もいただければうれしいです。



• "#4 上依知歩道橋S

斜め右に乗れず左に行ってしまうても奥の信号でUターンして戻ってくることはできます。信号の待ち時間は長めでした。



• "#28 通過チェック 汐吹公園

トイレ&自販機あります。

階段を上ると眺めのいい展望台がありました。晴れていれば千葉まで見えるいい景色なんでしょうけど・・・。最後まで土を固めた階段が続くので、3つ穴クリートじゃなければ問題ありません。



坂を下ると汐吹岩があります。途中には水飲み場も(おいしかったです)。風が強く走りにくいほど派手に飛沫が上がって来ることでしょう。



• "#56 峰山霊園入口直後右折

キューシートにも注意がりましたが、意識していてもちょっと迷いました。「え？どこよ？これ??」とぼやきながら恐る恐る入ってGPSを見て間違っていないことを確認する始末でした。StreetViewの画像をおいておきます。



おまけ

東伊豆は交通量が多く走るにはなかなかストレスがある場所です。しかし少し道を外れれば楽しい観光スポットが盛りだくさんです。温泉に行くもよし、グルメを楽しむもよし。獲得標高が物足りない人は椿ラインや山伏峠、亀石峠を足せばちょうどいいでしょう。スピードに自信のある人は城ヶ崎海岸や大室山までいけるかも？

私の寄り道は熱海梅園と湯河原梅林です。試走日はR東京さんの曽我梅林ブルベと被っていたようで、多くの反射ベストとすれ違いました。

熱海梅園はさながら日本庭園のような趣です。残念ながらシーズンは終わりのようで生き残った梅の花を探して歩きました。



湯河原梅林はハイキングもできる梅林です。15分ほど登ったところでハイカーさんに頂上まで1時間はかかると聞き、登頂断念。しかし梅林の中から見下ろす梅林は圧巻でした。来年は準備して頂上まで行きたいですね。2/18時点では7分咲きでしたので、本番当日は満開かもしれません。





定番の和菓子屋「間瀬」にも寄りました。当日はいちご大福を多めに作ってくださるそうなので、ぜひ味わってください。ほかにも饅頭や羊羹など和菓子は運動の携行食にピッタリですよ。



以上です。
当日お待ちしております。