

BRM1019 西東京 200 k m 桃太郎試走報告

AJ西東京 大田 智恵子

試走日 : 2024年10月12日(土)

【注意点】

No.14 石楯尾神社の看板の箇所を左に曲がってください。

下りの勢いで間違えて右に下り、すこすこ引き返しました。(汗)

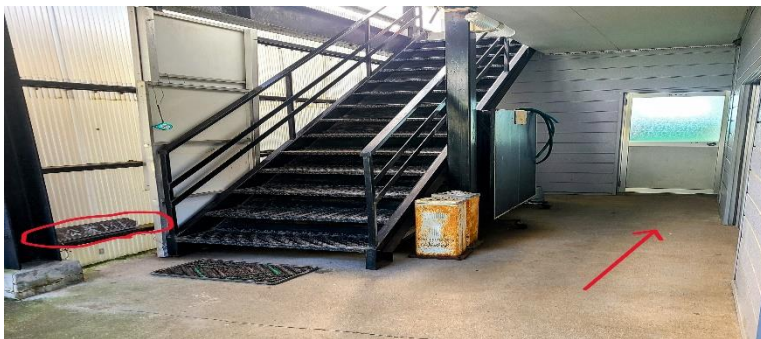
どうぞお間違えの無いように注意してください。

もう一度言います。看板を左です。



No.22

写真チェック 犬目宿。石碑の通り過ぎに気を付けて。思っていたのより小さかった。。。



わかりづらいですが、裏側にお手洗いがあります。

No.24 右折手前の下り、路面状態も悪く、狭い道で車も入ってきます。

気を付けてください。



No.41

このローソンを過ぎた先の信号を
右側に渡って歩道を走ってトンネル
を抜けてください。



No.71

ここまで来たらゴールも目の前
です。

新屋敷バス停の少し先を左です。

暗いし疲れも MAX ですが、
気を抜かずに頑張ってください。



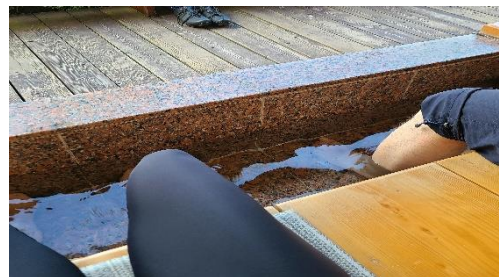
[ちょっとお立ち寄り]

No.25 の手前あたりに、日本三奇橋の甲斐の猿橋があります。



コース上からすぐなので、立ち寄ってはいかがでしょうか。

富士河口湖温泉 足湯



歴史あふれる旧甲州街道、[犬目宿](#)を抜け、河口湖をめぐり、都留、[雛鶴峠](#)を駆け抜ける、
見どころ満載のコースです。

フォトチェックが2か所、PCのコンビニはゴール以外に1か所のみです。

途中の補給はしっかり取ってください。

私は[山もとうどん](#)でうどんを、河口湖の[森の駅「風穴」](#)でとうもろこし味のソフトクリームを食べました。



[雛鶴峠](#)を越えてからもアップダウンは続きます。
疲れた脚に結構こたえますので、脚は残しておいてください。

すっかり日が暮れるのが早くなりました。
山道は真っ暗になりますので、ライトの準備はしっかりと。
当日はお天気になりますように。
皆様のお越しをお待ちしています。