

2022BRM514 西東京 400km 富士大回り 試走報告

スタッフ大上

1. 試走データ

試走日：2022/5/4（GW 中の真ん中 3 連休の中日）

天候：コース全てに渡って快晴，気温はやや暑いくらい

スタート 根岸からさわ公園	0.0km	7:00
PC1 ローソン 河口湖船津登山道店 Close 12:32	82.8km	11:40
昼食：吉田のうどん/蔵ノ介@PC1 近く		
PC2 ローソン 南アルプス街道店 Close 17:20	155.3km	15:58
PC3 ファミリーマート 富士宮芝川店 Close 21:44	221.4km	19:41
夕食：富士タンメン		
PC4 セブンイレブン 伊東中伊豆入口店 Close 02:32	293.1km	00:25
仮眠①伊東市城山町バス停：約 15 分		
夜食：すき家伊東桜木店：約 40 分		
仮眠②湯河原の消防団車庫前：約 15 分		
仮眠③大磯斎場（湘和会館）入口ベンチ：約 15 分		
PC5 ローソン 藤沢辻堂六丁目店 Close 07:40	369.6km	06:38
ゴール ファミリーマート 相模原緑が丘店 Close 10:00	400.7km	08:45

2. 道路状況ほか（Cue#は v0.97 のもの）

- 1) 3 年ぶりの行動制限のない GW とあって，どこも大賑わいでした。本番当日はそこまでではないと思いますが，天候によってはそれなりの人出はあるものと思われます。
- 2) いつもは休みを入れる道の駅どうしですが，いつも以上の大賑わいでパス！特にオートバイはまるで品評会のような感じでした。
- 3) 道志みちは全般にクルマも多いものの，オートバイだらけでした。
- 4) 山中湖，平野 S 手前石割の湯の先回りからベタッと渋滞で先が思いやられます。
- 5) 山中湖，湖面と富士山を一緒に撮れるところと思いましたが，旭日丘 S まで渋滞でした。

- 6) #13 富士見公園前から PC1 までの道は、路面もよく交通量も少なく快適です。
- 7) 写真は取り損ないましたが、西湖に「2 級河川西湖」の表示看板あり。西湖は 2 級扱いかよ！の前に河川かよ！って突っ込み入れながら走りました。
- 8) 交通量は、山中湖をピークに、河口湖、西湖と進むつれて減っていきますが、西湖から R139 に復帰して本栖 S までは再びの大渋滞でした。R139 は路肩の路面状況が悪く、たまにすり抜けもしないのに左端をふさぐオートバイに阻まれ、ちょっとイラっとしました。
- 9) 本栖湖のお札ポイント（懐かしの五百円札）では、人だかりもあって焦って撮影失敗で残念
- 10) 本栖みちの下りには、工事片側交互通行が 2 か所あります。特に問題はないですが、誘導に従って進んで下さい。
- 11) #31 富士橋西詰 S からの甲西道路は、若干信号ストップ多めです。
- 12) 同じくこの甲西道路の左側 TDK の工場のフェンスには、今年もバラがたくさん咲いています。まだつぼみも多かったので、目を楽しませてくれるはずです。
- 13) PC3 を過ぎて #36 塩沢入口 S ~ #38 曲輪田新田 S の区間はちょっと楽しい道でした。クライマックスはループです。
- 14) 曲輪田新田 S からは K12/富士川街道の南下が始まりますが、恒例の向かい風です。好天であればある程強く風が吹きますが、それは税金だと思ひましょう。鰍沢あたりの溪相が狭まる付近からがマックスです。風は日没になれば収まるので、長く吹かれるのはそれだけ速く進んでいるということです。
- 15) 沼津から先は、一部の「400km ブルベなんか寝ないのだ！」というツワモノの方は別にすると、仮眠場所に悩みます。修善寺～冷川（と言っても八幡（はつまと読む）まで）のバス停には手ごろなところがあります。特に八幡バス停は 4 人くらいなら一緒に寝られそうな豪華なものでした。
- 16) 冷川トンネルで下りに備えてウィンドブレーカーを着こみました。
- 17) PC4 過ぎてすぐと住宅が増えてきた辺り 2 か所にも手ごろなバス停があります。
- 18) 伊東から先、開いているのはコンビニを除けばすき家だけです。仮眠①で冷えた身体を暖かい味噌汁で温めようと思った伊東のすき家では酔っ払い 5 人組がビールを飲みながら大騒ぎという不幸な目に会いました。当日みなさんがそんな目に会われませんように。
- 19) 伊東から先は、ただただ眠いばかりで、PC5、ゴールまで、ドラマもイベントも特にはありませんでした。

3. その他

先に試走したスタッフから、路面が荒れていると申し送りがあり、心構えをしていきましたが、650B42 のエアボリュームで空気圧 3.6 気圧だとほとんど気になりませんでした。でもナロータイヤの皆さんは十分に注意して下さいね。

4. 道中の写真

1) 山伏峠～山中湖



2) PC1 付近 (蔵ノ介)



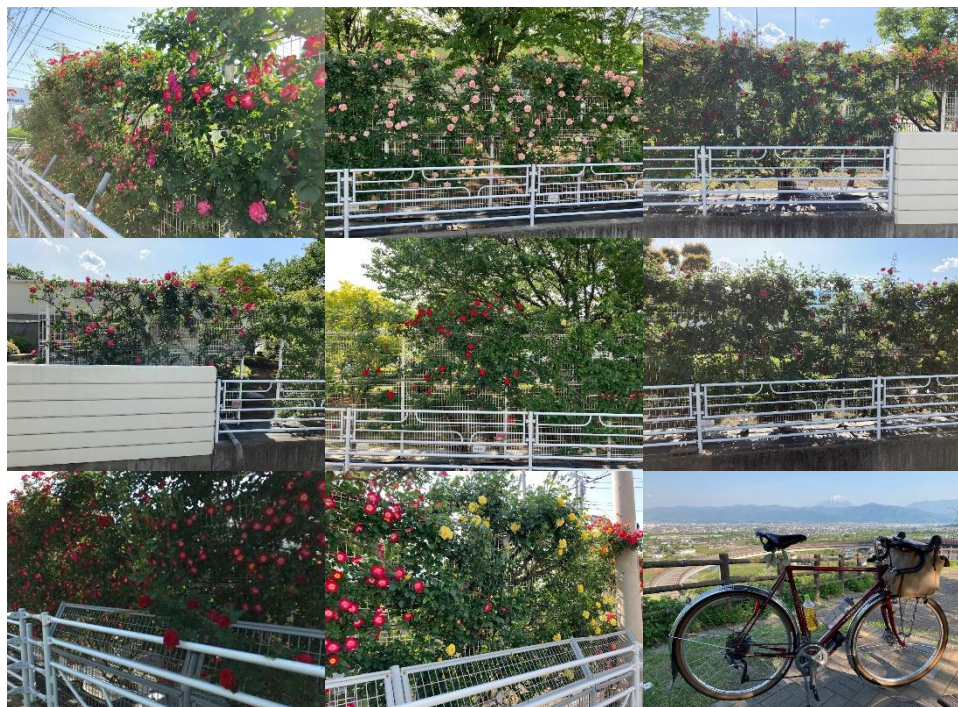
3) 西湖付近 (野鳥の森) / 本栖湖 (お札ポイント)



4) 本栖みち (南アルプス展望台) / 工事箇所



5) TDKのバラ/ループ橋と富士山



6) 伊東のバス停（仮眠①）



7) ゴール間近の綾瀬市役所付近からの富士山



以上