

## <BRM119 西東京 200km 三浦半島 試走レポート>

AJ 西東京 長森恵子

試走日:2019年1月6日(日) くもり

(キューシートの項番は試走時のものです、キューシートに変更があった場合は適宜読み替えて下さい。)

スタートは根岸からさわ公園です。昨年までの淡島神社公園ではありませんのでお間違いなく。  
1月19日の日の出は6:49なのでスタートの6:00はまだ暗いです。

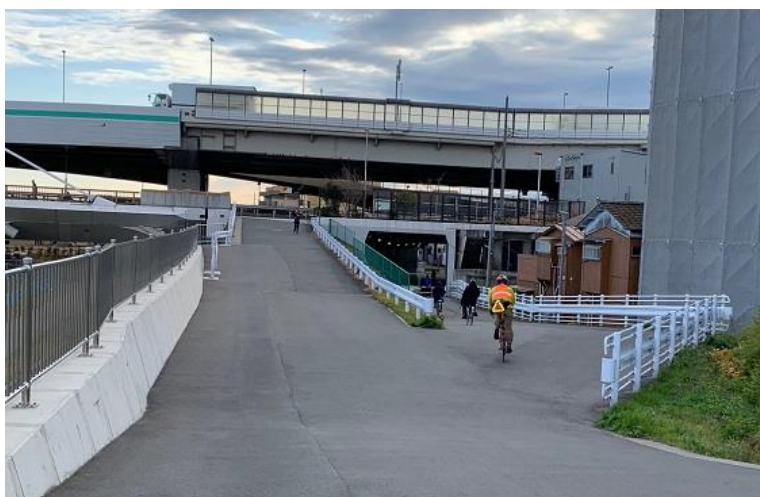
スタートして5kmほど走ると鶴見川源流の泉の横を通ります。日の出前でも明るくなってくればコース右手に泉が確認できるでしょう。(試走時はスタートが少し遅れたので泉を見ることができましたが、写真を撮り損ねました。すみません。)

試走日は曇っていたので問題ありませんでしたが、昨年の試走はお天気が良かったので府中街道を走っている間ずっと朝日がまぶしくて、勘弁してよ〜と文句を言いながら走った覚えがあります。まあこればかりは当日のお天気次第ですが。。

#11



右折したら正面数十m先に見える車止めを通過してサイクリングロードに上がって下さい。



首都高の下はサイクリングロードを右斜めに進んでぐります。

## #12 右折

左前方に羽田空港が見えてきて、観光気分で眺めていたら、右折ポイントを通り過ぎてしまいました。



路面にこんなにデカデカと書いてあるのにね。ここで右折です。歩道からPC1へ。

## #13 PC1 セブンイレブン川崎キングススカイフロント店

とてもキレイなコンビニです。トイレは男女共用2

## #20 突き当りから鶴見川サイクリングロードへ



ここがスタート直後に源流を通った鶴見川の終点です。鶴見川沿いに走ったわけではないんですけどね(笑)

このあたりを走り慣れている方はよくご存じかもしれませんが、みなとみらいや磯子のあたりで先に左折が通行可になる交差点があるので停止位置にはご注意ください。(国際橋(#24)、磯子警察署前)

## #30 港の見える丘公園



公園入口すぐ左に見える白い建物はトイレです。

## #36 渡し船

12:00~13:00はお昼休みです。試走時はちょうどこの時間帯に通ったので渡し船に乗れませんでした。

## #42 フォトチェック うらりマルシェ



中で海産物やお惣菜も買うことができます。周囲にはまぐろのお店もたくさんありますが、先に進むとお店がなくなってしまうので、グルメするならこの周辺までで。(写真はまぐろ食堂七兵衛丸の刺身定食)

## #45 ヘアサロンラグーンの前を左折してすぐ右折。(ななめ左に進む感じかも)



#50 鵜沼橋を過ぎたらスケートパークの所から入って海沿いの歩道に出て R134 の下をトンネルでぐりま  
す。海沿いの道で砂が溜まっている所は走行注意で。トンネルの手前にトイレがあります。

## #54 PC2 ローソン・スリーエフ大庭大橋南店

トイレは男 1、共有 1

#57 交差点の前方斜め右は相模健康センターです。

ゴールは今野製作所駐車場

観光とグルメを満喫して楽しんで帰ってきてください。当日みなさまのお越しをお待ちしております。