

<BRM120 西東京 200km 三浦 試走レポート>

AJ 西東京 長森恵子

試走日:2018年1月7日(日) 晴れ

(キューシートの項番は試走時のものです、キューシートに変更があった場合は適宜読み替えて下さい。)

スタートの6時はまだ暗く、夜明け前後の一番寒い時間帯です。試走した7日の東京神奈川の日の出時間は6:51、ブルベ当日の20日が6:48なのであまり変わらないようです。実際には日の出前に明るくなりますが、冬の太陽は低いのでNo.10 下平間交番Sで右折するまでたびたび眩しくて走りにくかったです

No.12 PC1 セブンイレブン鶴見市場富士見町店 男女共用トイレ2つ

200m 手前の市場駅入口Sから側道を走行して下さい。

みなとみらいからは一気に観光モードになりますね。よそ見で事故に遭わないようにご注意ください。



No.18 開港資料館前Sから1.1km先の山下橋を右折して今年から設定のヨコハマ山手コースを走ってみました。もちろん本コースのまま走っても構いません。

港の見える丘公園から



このあたり、試走隊はバラバラに走っていたのに、みんな同じ写真を撮っているのが笑えます。なお、港の見える丘公園に入るとすぐ左手にキレイな公衆トイレがあります。

横浜ですっかり観光モードになりましたが、サイコンの数字はまだ 60km ほど。タイトルは三浦 200km ですから先に進みましょう。

観音崎を回って、タイミングが合えば浦賀の渡し船に乗ってみてください。



No.38 PC2 ローソン三浦栄町店 トイレは男女各 1 つ

PC2 から三崎港に下りますが、車がかなり渋滞していて走りにくかったです。

No.40 三浦公園 S を右折してしばらくはまぐろの店が立ち並び、人も車も多いですが、少し進むと人も車も少なく走りやすくなり、ちょっと霞んでますが、相模湾越しに富士山がドーンと臨めます。



No.43 左斜め前の HairSalon Lagoon で斜め左へ。



風船が当日あるかはわかりませんが、実は 3 年前の開催の時もここに風船があったので今回も？

No.48 柳島 S で歩道橋を渡って K46 に右折して下さい。

No.49 PC3 ミニストップ寒川田端店 男女共用トイレ 1つ

No.52 「ミモザ寒川」の看板から 70m 先を左折 (鉄塔ってアンテナ??)



当日の神奈川の日の入りは 16:56 なので試走時より 10 分ほど長くなっていますが、交差点名のない右左折ポイントは暗くなると目印が見つげにくくなりますね。

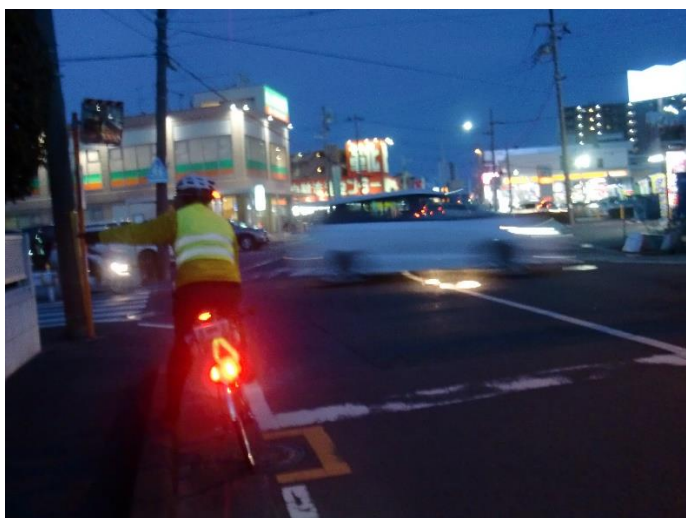
No.53 右折した先に「ひらいずみばし」があります。



No.56 左手カーブミラーで右折



No.57 左折



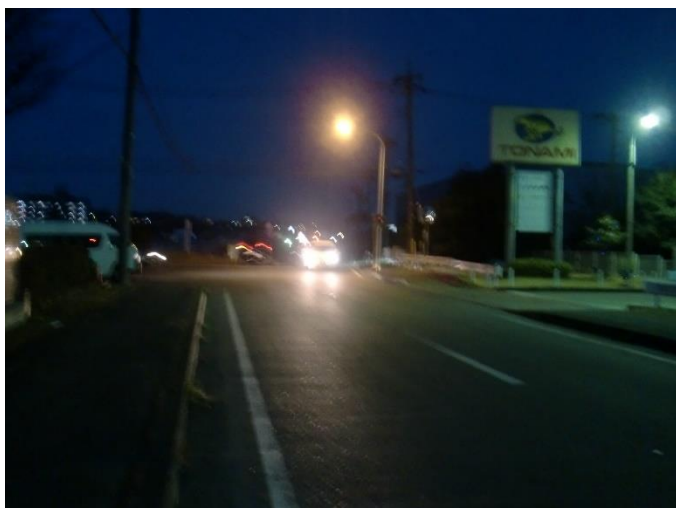
右の光っているのが「ネオ 21 クリーニング」の看板

No.58

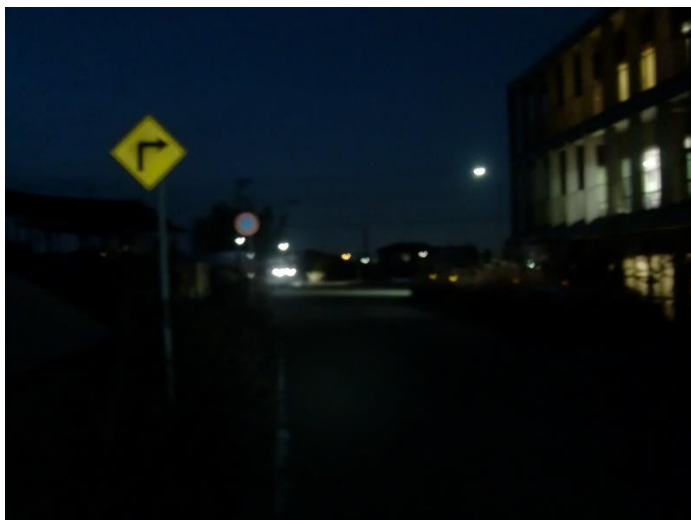


地蔵尊で左折して「馬船橋」を渡る

No.62 右トナミ運輸 左折



No.62 右折



右の建物が老人ホーム「第二座間苑」

このあたり、真っ暗なので暗くなってから通るようなら明るいライトが欲しいですね。

No.68 中ノ原 S を右折したらもう一息、横浜・三浦の観光を満喫して元気にゴールまで戻って来て下さい。

余談ですが…。

尾根幹や川崎から横浜方面を走り慣れているみなさんには、どこに間違える所が？と思われるでしょうが、No.4 多摩卸売市場前 S で右折したら、うっかり反対車線の右折レーンに入ってしまったたり、その先でもまっすぐ進んだら T 字路で行き止まりだったり、PC1 の先でもまっすぐ直進したら T 字路行き止まりで あれっ？ っ てなったり、サイクリスト定番コースであっても慣れていないと走りにくいものです。

また、以下3つしか気づかなかったのですが、

39.8km 新川橋 S

51.6km 国際橋 S(No.15)

あともう一つ、磯子警察署前(だと思ったのですが、そんな交差点名が見つからずすみません)

左折信号が先に青になります。左折車に巻き込まれないようご注意ください。

当日みなさまのお越しをお待ちしております。よろしくお願いいたします。