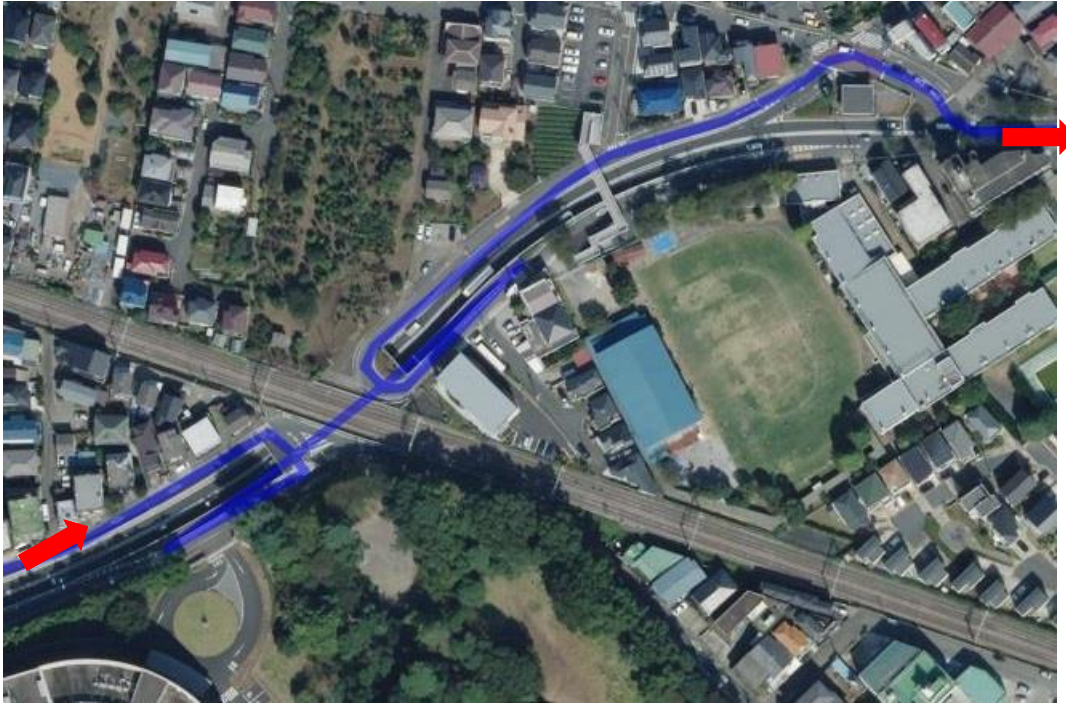
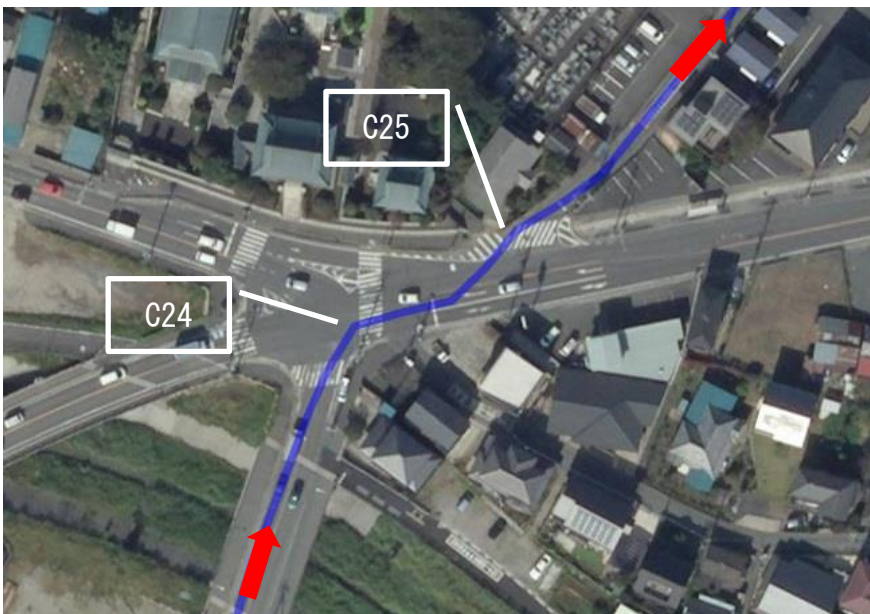


2017BRM1007 西東京 300km 宇都宮コース説明

C8 31.9km 地点 西武池袋線 芝山立体交差は**軽車両進入禁止**の為、キュシートの通り側道を使って走行し、芝山小学校前SでT40 志木街道に戻って下さい。



C24, 25 水判土Sの通過ルートです。



G27 T字路に出ると行きすぎです。

